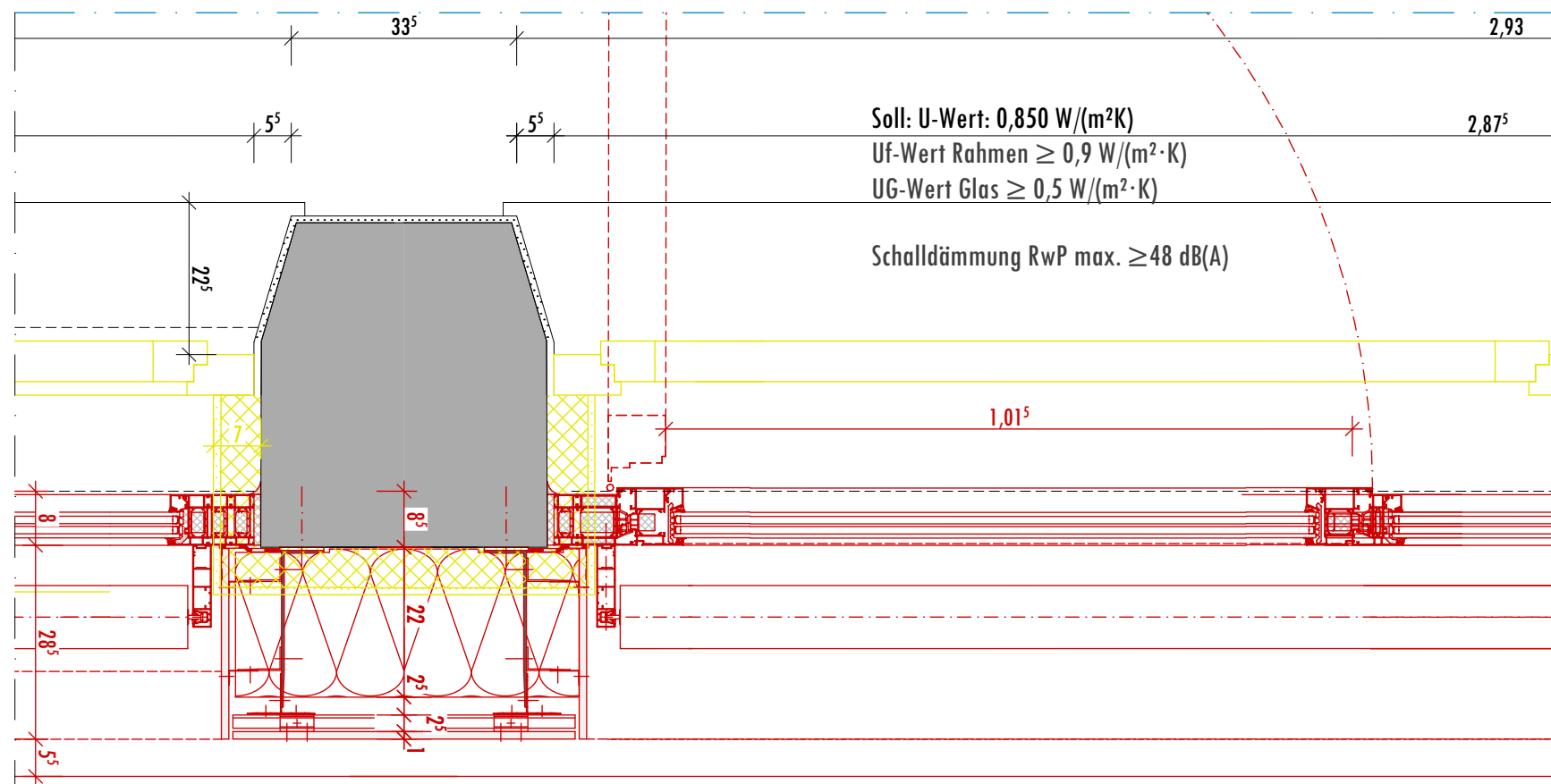
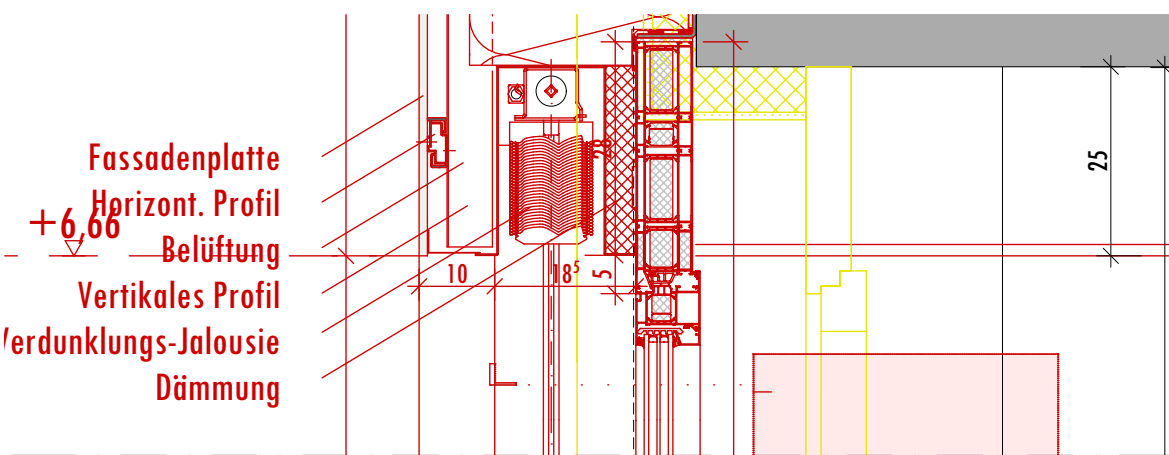
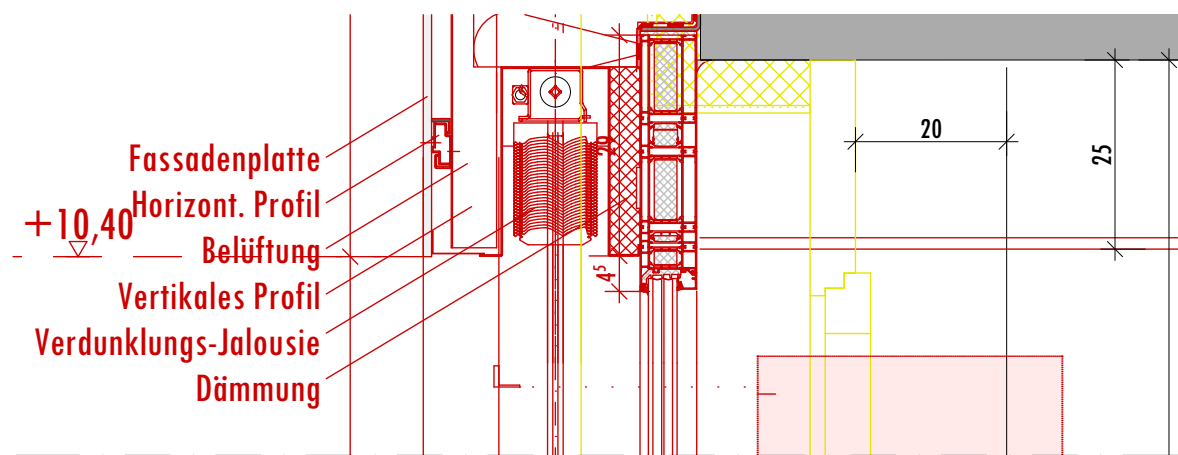


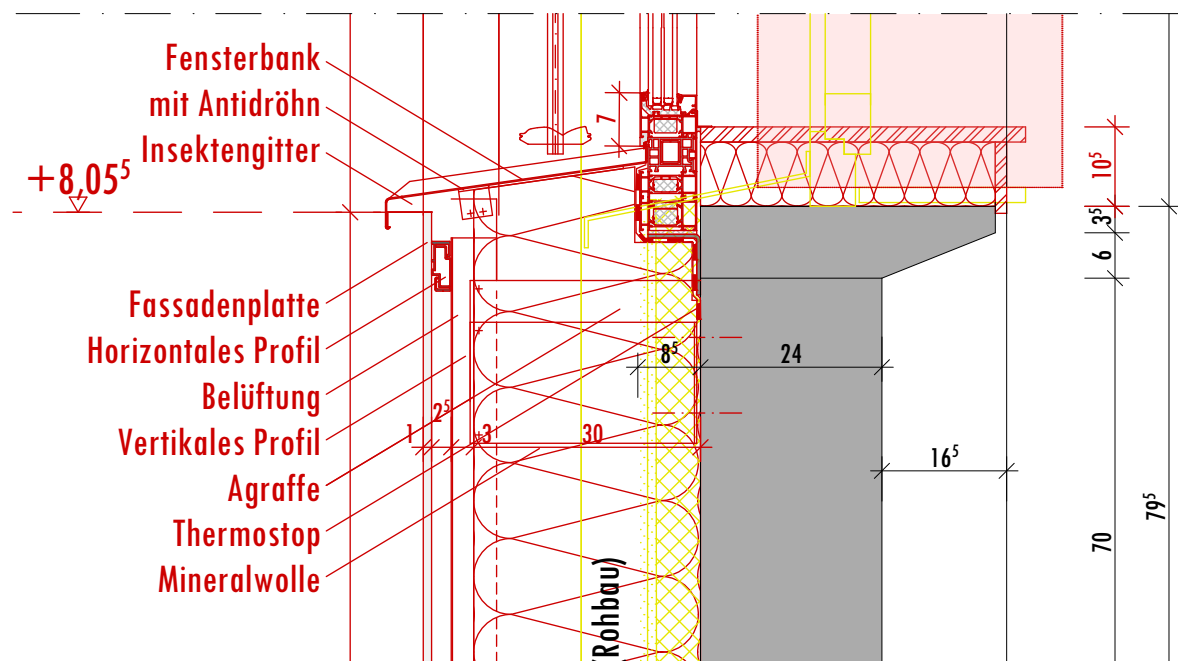
Grundriss Lüftungsgerät und Festverglasung



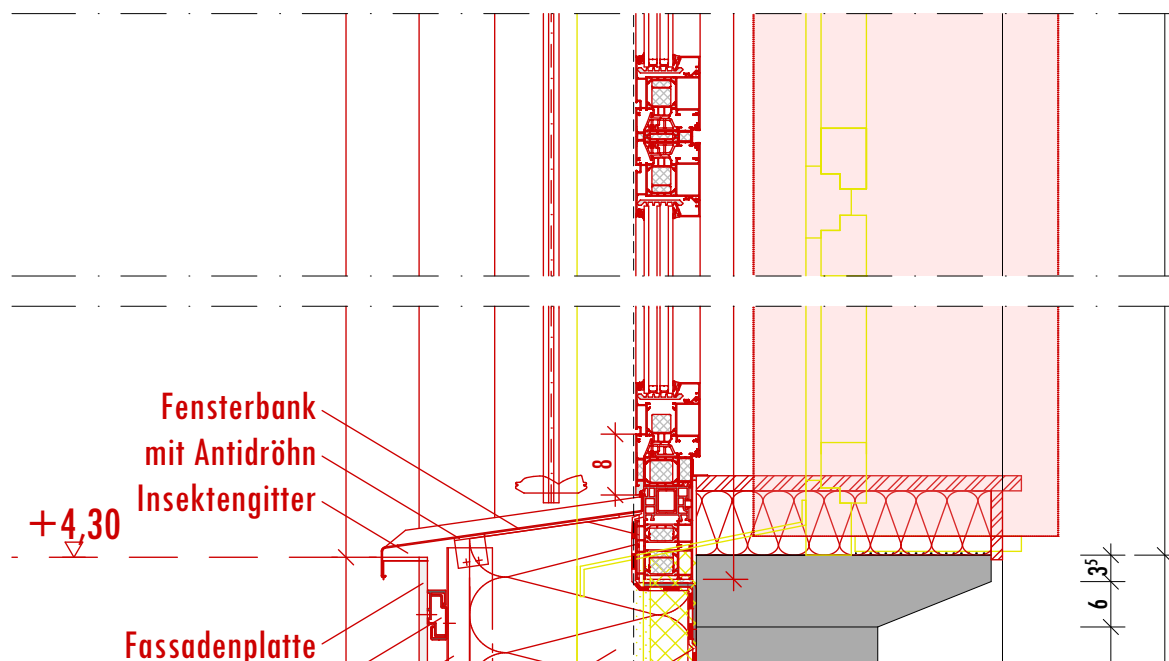
Grundriss Pfeiler mit Lüfungsflügel



- Bestand
- Abbruch
- Neu



Schnitt Festverglasung



Schnitt Öffnungsflügel

BAUVORHABEN
258-25-02 GS Ochtersendung
 Energetische Sanierung - Grundschule St. Martin
 Raiffeisenplatz 5
 56299 Ochtersendung

ARCHITEKT
TERNES architekten BDA
 schulgasse 2, 56073 koblenz
 fon: 02 61.988 388-0 | fax: -88
 mail: info@ternesarchitekten.de
 web: www.ternesarchitekten.de

BAUHERR
Verbandsgemeinde Maifeld
 vertreten durch Bürgermeister Maximilian Mumm
 Marktplatz 4-6
 5671 Polch

ZEICHNUNGSGEHALT
 LP 2 | Vorentwurfsplanung
Detail Fenster Süden BT 1

PROJEKTLEITER CF	BLATTGRÖSSE 420 x 297 mm	DATUM 04.05.2026	PLAN-NR. 531
SACHBEARBEITER dm	PROJEKT-NR. 258-25-02	MASSSTAB 1:10	
GEZEICHNET dm jj mz	INDEX		

Diese Unterlage ist Eigentum von TERNES architekten BDA und ist urheberrechtlich geschützt. Sie darf ohne ausdrückliche Genehmigung weder vervielfältigt noch Dritten zugänglich gemacht oder für Dritte verwendet werden. Zuwiderhandlungen verpflichten zu Schadensersatz.